

## Insektycydy w rzepaku ozimym - błyskawica na polskim rynku!

**Autor:** agroFakt.pl

**Data:** 10 lipca 2017



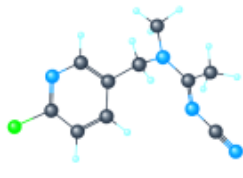
**Insektycyd Inazuma 130 WG błyskawicznie zadomowił się na polskim rynku środków ochrony roślin. Ilość preparatu zakupiona przez rolników w bieżącym sezonie wiosennym pozwoliła na ochronę ponad 100 tys. hektarów pól rzepaku ozimego. Jest to powierzchnia ponad dwukrotnie większa niż całkowity obszar dzisiejszej Warszawy. Co zadecydowało o tym, że wyprzedził inne insektycydy w rzepaku ozimym?**

Inazuma 130 WG to środek zarejestrowany do zwalczania szkodników gryzących i ssących w rzepaku ozimym – zarówno w zabiegach jesiennych, jak i w zabiegach wiosennych do fazy BBCH 67. Ze względu na ochronę pożytecznych owadów zapylających Sumi Agro Poland proponuje jednak, by preparat Inazuma 130 WG stosować do fazy żółtego pąka, a od kwitnienia wybierać produktu Mospilan 20 SP. Produkt posiada również rejestrację w pszenicy ozimej do jesiennego zwalczania mszycy.

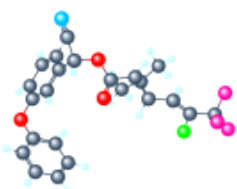
## Insektycydy w rzepaku ozimym i pełne bezpieczeństwo pszczół

– Bezpieczeństwo owadów zapylających jest dla nas wartością nadrzędną, dlatego pomimo szerokiego zakresu rejestracji naszych produktów – Inazuma 130 WG i Mospilan 20 SP – opracowaliśmy specjalny program ochrony insektydowej rzepaku „Totalna Ochrona”. Program ten zapewnia zarówno pełną ochronę plantacji przed szkodnikami, jak i pełne bezpieczeństwo pszczół. Zasada programu jest bardzo prosta – do kwitnienia stosujemy preparat Inazuma 130 WG, a od momentu pojawienia się pierwszych kwiatów zabiegi wykonujemy przy użyciu produktu Mospilan 20 SP. Trzeba przy tym pamiętać o dobrej praktyce rolniczej i insektycydy w rzepaku ozimym stosować po oblocie pszczół – tłumaczy zasady programu Marta Strzelecka-Berek, Kierownik ds. Upraw rolniczych w Sumi Agro Poland.

Acetamipryd 30g/kg



Lambda-cyhalotryna 100g/kg



INAZUMA® 130 WG zawiera 2 substancje aktywne.

### Acetamipryd i lambda-cyhalotryna w składzie

**W skład preparatu Inazuma 130 WG wchodzi dwie substancje czynne** – acetamipryd i lambda-cyhalotryna. Acetamipryd, ze względu na długi okres działania, chroni plantację rzepaku przed nalotami szkodników przez długi czas. Dzięki obecności lambda-cyhalotryny, preparat natychmiast zabija niemal wszystkie groźne dla rzepaku gatunki insektów. Wiosną zakres ten obejmuje chowacza czterozębego, chowacza brukwiaczka, słodyszka rzepakowego, chowacza podobnika oraz pryszczarka kapustnika. Preparat ma szeroką rejestrację i oprócz zastosowania wiosennego, sprawdzi się również jesienią w rzepaku do zwalczania pchełki rzepakowej i mszyc, oraz w uprawie pszenicy ozimej do zwalczania mszyc. Inazuma 130 WG jest ponadto **jedynym środkiem na polskim rynku zarejestrowanym do powszodowych zabiegów zwalczania tantnisia krzyżowiaczaka, śmietki kapuścianej i mączlików w rzepaku ozimym!**

### Pogoda im nie straszna

Cechą, która wyróżnia preparat Inazuma 130 WG, jest jego **działanie w niesprzyjających**

**warunkach pogodowych.** W sezonie wiosennym, niskie temperatury które mogły ograniczać działanie zabiegów insektycydowych występowały nawet na początku maja. **Inazuma 130 WG, w przeciwieństwie do wielu innych produktów dostępnych na rynku jest skuteczna już od 5 °C.**To z tego powodu popularność Inazumy i Mospilany przebiła inne **insektycydy w rzepaku ozimym.** Dlatego wielu polskich rolników zdecydowało się na zastosowanie nowości z portfolio Sumi Agro Poland – insektycydu Inazuma 130 WG. **Ilość preparatu zakupiona przez rolników w bieżącym sezonie wiosennym pozwoliła na ochronę ponad 100 tys. hektarów pól rzepaku ozimego.**



Tomasz Malczewski, prezes Sumi Agro Poland

– Od wielu lat dostarczamy na polski rynek produkty wysokiej jakości, oparte o oryginalne substancje czynne. To powoduje, że marka Sumi Agro Poland cieszy się dużym zaufaniem polskich rolników. Wprowadzenie na rynek insektycydu Inazuma 130 WG do ochrony rzepaku ozimego oraz pszenicy ozimej było odpowiedzią na potrzeby polskiego rolnictwa. Dbamy o to, żeby dostarczać naszym partnerom środki, które spełniają ich wymagania. Stale ulepszamy paletę naszych produktów i kontrolujemy ich jakość przez badania laboratoryjne podczas całego procesu produkcji. Firma Sumi Agro to globalny gracz, który bazuje na wieloletnich badaniach i własnych patentach. Nasze substancje czynne i stosowane formułacje to gwarancja skutecznej ochrony i bezpieczeństwa upraw – konkluduje Tomasz Malczewski, Prezes Sumi Agro Poland.