

## Jesienna regulacja rzepaku - dlaczego jest tak ważna? [INFOGRAFIKA]

**Autor:** Małgorzata Srebro

**Data:** 31 sierpnia 2018

**Jesienna regulacja rzepaku oraz ochrona fungicydowa to najważniejsze zabiegi. Postaw na produkt, który skutecznie zabezpieczy rośliny przed groźnymi chorobami oraz ureguje ich wzrost! Sprawdź infografikę!**

Rzepak jesienią wymaga zabiegu regulacji wzrostu oraz ochrony fungicydowej, która zabezpieczy młode liście przed najgroźniejszymi chorobami.

### **Jesienna regulacja rzepaku i ochrona fungicydowa**

Wśród preparatów, które skutecznie ochronią młode rośliny rzepaku oraz uregulują ich pokrój możemy znaleźć Toprex® 375 SC. Zawiera on dwie substancje czynne z grupy triazoli, które zapewniają bezpieczną regulację wzrostu roślin oraz ochronę fungicydową na najwyższym poziomie.

**Dowiedz się więcej z infografiki:**

## Toprex® 375 SC Najlepszy regulator wzrostu!

Rośliny rzepaku ozimego jesienią wymagają dwóch zabiegów: ochrony fungicydowej oraz regulacji wzrostu. Toprex® 375 SC to preparat dwa w jednym, który zapewni ochronę roślin na najwyższym poziomie oraz odpowiednio ureguluje ich wzrost!



**Toprex® 375 SC to najczęściej stosowany regulator wzrostu i rozwoju rzepaku oraz fungicyd w jednym!\***

Toprex® 375 SC jest środkiem grzybobójczym i regulatorem wzrostu o działaniu zapobiegawczym i interwencyjnym, przeznaczonym do ochrony rzepaku ozimego w celu zapobiegania nadmiernemu wyrostaniu roślin w okresie jesiennym.

**Składa się z dwóch substancji czynnych: difenokonazolu oraz paklobutrazolu.**

- difenokonazol** – skutecznie hamuje rozwój grzybni
- paklobutrazol** – odpowiada za regulację pokroju roślin rzepaku ozimego

\*wg badań panelowych niezależnej agencji badawczej, 2017

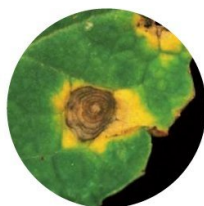


**Dzięki zawartości dwóch substancji czynnych z grupy triazoli Toprex 375® SC skutecznie zapobiega i zwalcza najgroźniejsze jesienne choroby rzepaku ozimego!**

### Choroby zagrażające rzepakowi ozimemu jesienią:



**Sucha zgnilizna kapustnych**  
 (*Phoma lingam*)



**Czerń krzyżowych**  
 (*Alternaria spp.*)

Toprex® 375 SC zastosowany jesienią przed pojawieniem się objawów chorób skutecznie zapobiega ich wystąpieniu na plantacji rzepaku ozimego. Jeśli ich objawy będą widoczne na młodych liściach, zapobiegnie ich dalszemu rozwojowi.

### Zalety jesiennego stosowania Toprex® 375 SC:

1

niżej osadzony pąk wierzchołkowy oraz większa liczba liści

2

zwalczanie suchej zgnilizny kapustnych oraz czerni krzyżowych

3

dłuższy i mocniejszy system korzeniowy oraz grubsza szyjka korzeniowa

4

bezpieczne przezimowanie roślin

#### Termin i dawka stosowania:

Jesienią w fazie 4-6 liści właściwych rzepaku ozimego.  
 Zalecana/maksymalna dawka dla jednorazowego zastosowania 0,3 l/ha.

