

Łódzkie: oziminy rosną nierówno, kukurydza czeka na ścięcie

Autor: Beata Kozłowska

Data: 27 października 2016

Pogoda pracom polowym nie sprzyja. W wielu miejscach jest tak grząsko, że nie da się w pole wjechać. Dlatego też w wielu miejscach kukurydza nadal czeka na ścięcie. Natomiast oziminy rosną nierówno.

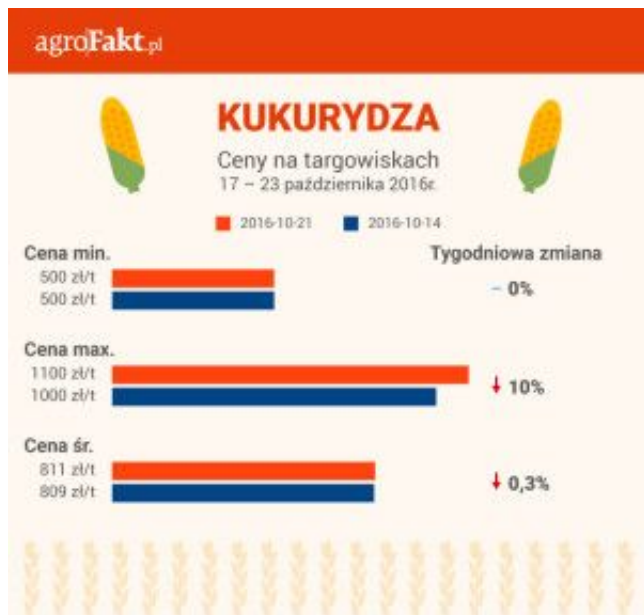
Tak jest m.in. w południowej części woj. łódzkiego.

Codziennie padają deszcze, więc kukurydza jest bardzo mokra, dlatego też rolnicy czekają ze zbiorem.

Henryk Nabałkowski, doradca rolniczy z pow. radomszczańskiego Łódzkiego Ośrodka Doradztwa Rolniczego w Bratoszewicach

*- **Kukurydza na ziarno jeszcze w wielu miejscach stoi na polach** - powiedział nam Henryk Nabałkowski, doradca rolniczy z powiatu radomszczańskiego [Łódzkiego Ośrodka Doradztwa Rolniczego](#) w Bratoszewicach. – *Codziennie padają deszcze, więc kukurydza jest bardzo mokra, dlatego też rolnicy czekają ze zbiorem. Druga sprawa jest taka, że w tej chwili w pole trudno wjechać ciągnikiem, a co dopiero kombajnem. Jest po prostu zbyt grząsko.**

Za to nie muszą się martwić ci, którzy posiali oziminy.



Ceny kukurydzy między 17 a 23 października.

– Rzepak prezentuje się znakomicie i na razie nie mamy sygnałów o tym, by był zagrożony przez szkodniki – mówi Henryk Nabiałkowski. – **U nas nie było problemów z wrześniową suszą, więc plantatorzy rzepaku na razie nie narzekają.**

Są za to inne problemy. Niektóre zboża ozime nie prezentują się najlepiej.

– Wiem, że **wielu rolników postanowiło w tym roku wysiać swój materiał siewny i wiem, że już tego żałują** – dodaje doradca. – Okazuje się, że wiele ozimin weszło nierówno i nie wiadomo, czy rośliny nadgonią. Nikt nie wie, jaka będzie pogoda za kilka dni.

Na północy województwa sytuacja wygląda zupełnie inaczej.

– **Zbożom ozimym nadal jest za zimno i są kłopoty ze wschodem ozimin** – mówi Katarzyna Bryk, główny specjalista ds. produkcji roślinnej ŁODR w Bratoszewicach. – **Rolnicy mają powody do tego, żeby się martwić, bo ziarno leży już dość długo w ziemi. W północnej części województwa łódzkiego najpierw mieliśmy gorący i bardzo suchy wrzesień, a teraz zimny i deszczowy październik. Tu pogoda w tym roku rolnikom nie sprzyja.**



KUKURYDZA



Ceny na targowiskach
 17 – 23 października 2016r.

■ 2016-10-21 ■ 2016-10-14

Cena min.

500 zł/t

500 zł/t



Tygodniowa zmiana

– 0%

Cena max.

1100 zł/t

1000 zł/t



↓ 10%

Cena śr.

811 zł/t

809 zł/t



↓ 0,3%



Za ile można było sprzedać kukurydzę między 17 a 23 października?

Przeczytaj również:

1. [Łódzkie: oziminy nie wschodzą!](#)
2. [Chwasty w oziminach. Które zboża najlepiej sobie radzą?](#)
3. [Nawożenie ozimin: jakie pierwiastki zwiększą zimotrwałość?](#)