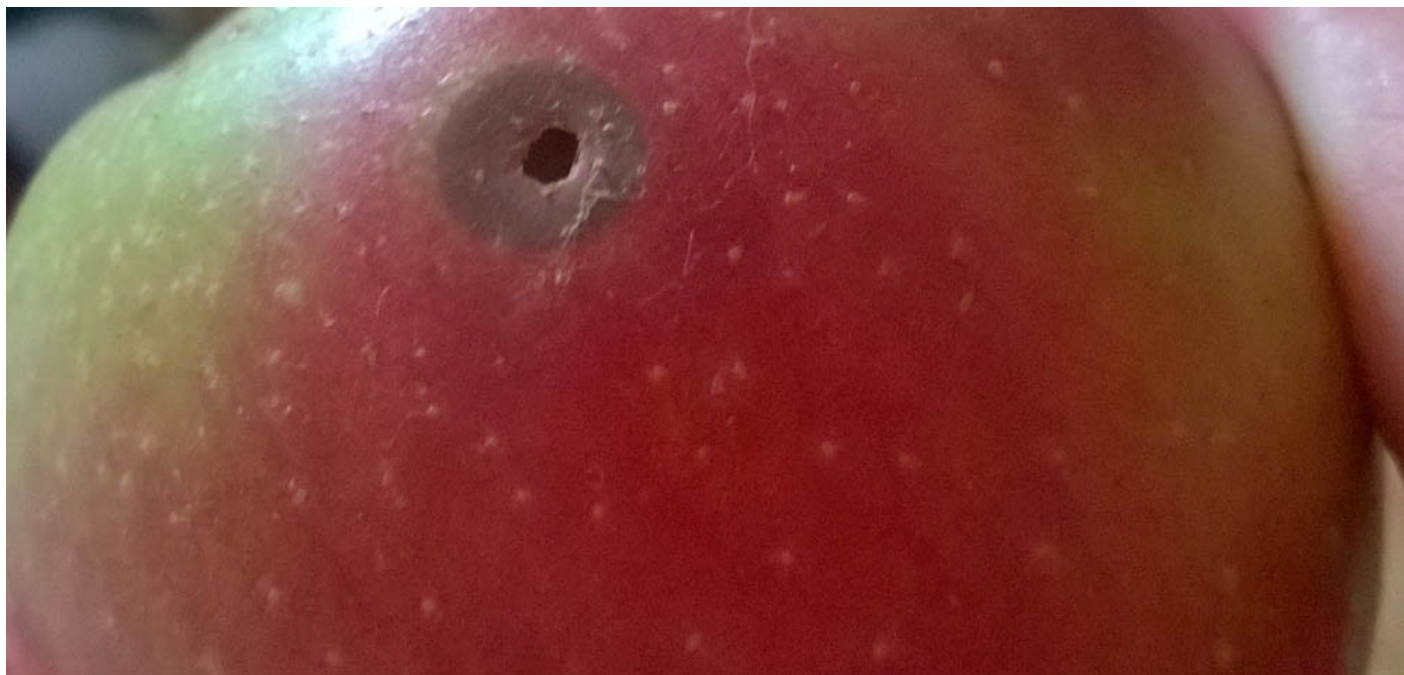


Łódzkie: wiele robaczywych jabłek. Czy można je jeść?

Autor: Beata Kozłowska

Data: 14 września 2016



W woj. łódzkim rolnicy skarżą się, że w sadach przydomowych jest wiele robaczywych jabłek. Jabłka są uszkodzone w szczególny sposób.

– Choć jabłka są jeszcze bardzo twarde, widać w nich otworek otoczony zgniłą plamką – mówi Leszek Rybarczyk z powiatu kutnowskiego. – Prawie wszystkie jabłka na drzewach są właśnie tak uszkodzone.



To samo jabłko, które widać na zdj. głównym po przekrojeniu. Larwa już opuściła owoc.

Po przekrojeniu widać wydrążony tunel prowadzący od gniazda nasiennego i ślady przy ogonku. Ale larwy w owocu już nie ma.

– *Takie uszkodzenia najczęściej powodują larwy albo owocnicy jabłkowej albo owocówki jabłkóweczki* – mówi Ewa Szewczyk, główny specjalista ds. ogrodnictwa i sadownictwa [Łódzkiego Ośrodka Doradztwa Rolniczego w Bratoszewicach](#). – *Pogoda w tym roku wyjątkowo sprzyja szkodnikom, w przypadku owocnicy może rozwinąć się nawet kolejne pokolenie szkodnika.*

Pogoda sprzyja także chorobom grzybowym.

– *Aura, którą mamy w tej chwili, a więc wysoka temperatura i jednocześnie sporo wilgoci podczas porannych mgieł powoduje, że choroby grzybowe mogą rozprzestrzeniać się bardzo szybko* – mówi Ewa Szewczyk. – ***Każde uszkodzenie skórki owocu to otwarta droga dla grzybów, które natychmiast porażają owoc.***

Czy owoce, które mają małą plamkę zgnilizny (jak na zdjęciu) można jeść?

– *Nie można* – mówi stanowczo pani ekspert. – *Wszystkim rolnikom przypominam o szkodliwych mykotoksynach. Jeśli widzimy na owocu zgniłą plamkę, to znaczy, że mykotoksyny są już w całym owocu. **One doskonale przenoszą się wraz z wodą, więc, choć widzimy tylko plamkę trującą substancje są w całym owocu.** Owoc próbuje walczyć z grzybami, które go atakują i też wytwarza substancje, których nie powinniśmy spożywać. Niestety, **jeśli zauważymy, że owoc czy warzywo jest nawet w niewielkiej części nadgniłe trzeba je wyrzucić.***

Dodajmy jeszcze, że porażonych gniciem jabłek nie można kompostować. Jabłek robaczywych, z larwami w środku także nie należy dokładać do kompostu.

Przeczytaj również:

1. [Ceny jabłek: dlaczego jest tak tanio?](#)
2. [Rynek jabłek: sadownicy w obliczu rażąco niskich cen!](#)