

## Nowa broń do walki ze szkodnikami w rzepaku ozimym!

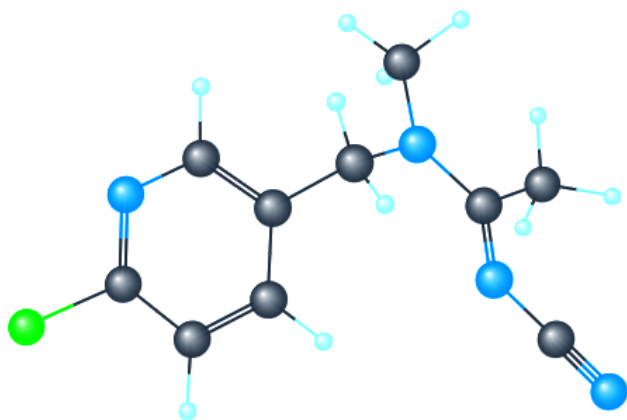
**Autor:** agroFakt.pl

**Data:** 10 listopada 2016

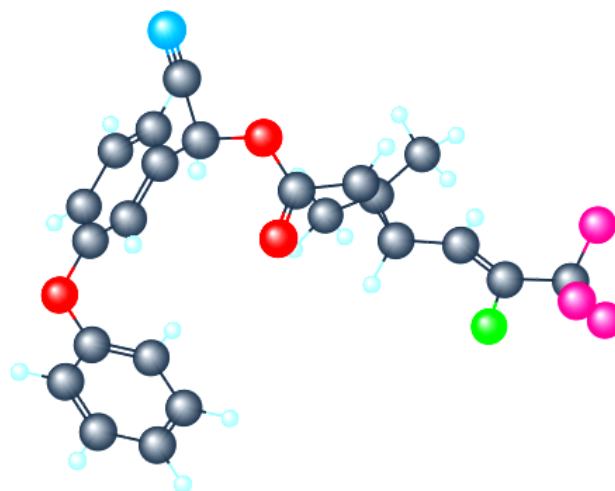
**INAZUMA® 130 WG to insektycyd o formulacji granulatu do wczesnowiosennej ochrony upraw rzepaku ozimego. Środek posiada również rejestrację do stosowania jesiennego w rzepaku ozimym oraz do zwalczania mszyc występujących jesienią w pszenicy ozimej. W skład preparatu wchodzi dwie substancje czynne – acetamipryd oraz lambda-cyhalotryna.**

Dzięki takiemu połączeniu substancji czynnych preparat natychmiast zabija szkodniki żerujące na uprawie oraz chroni uprawę przez długi czas przed kolejnymi nalotami szkodników, niezależnie od warunków pogodowych.

**Acetamipryd 30g/kg**

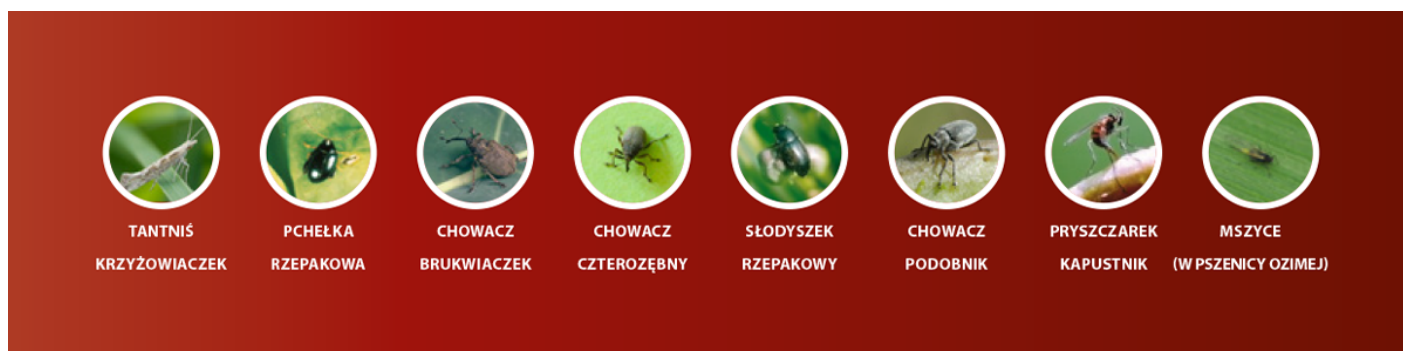


**Lambda-cyhalotryna 100g/kg**



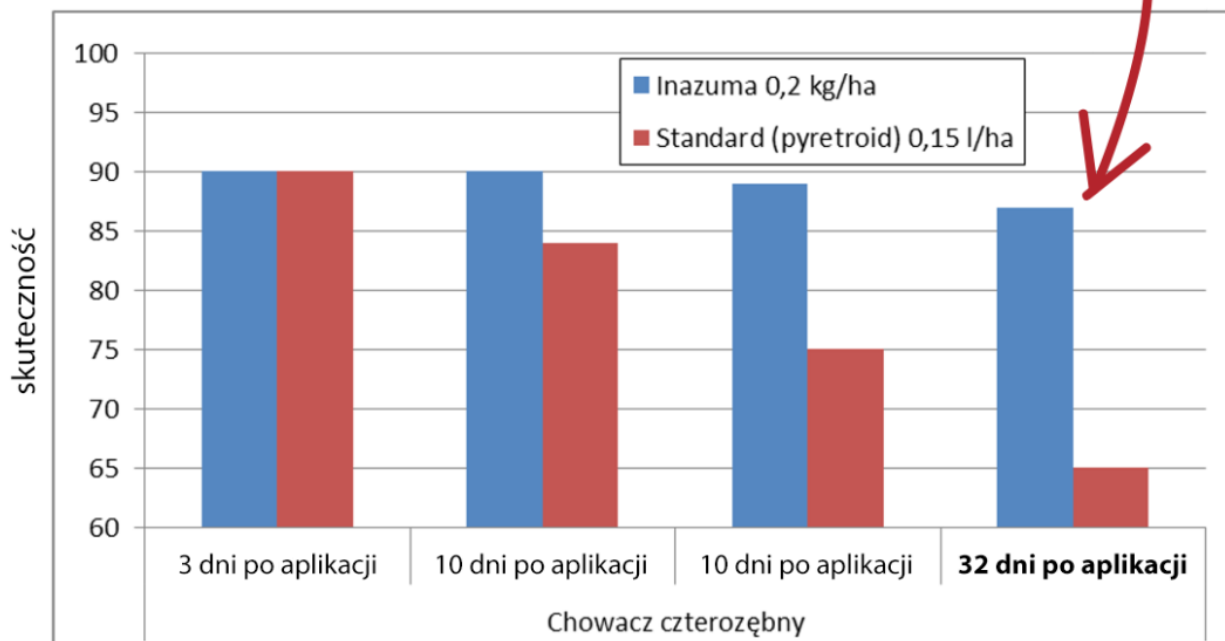
INAZUMA® 130 WG zawiera 2 substancje aktywne.

[Preparat INAZUMA® 130 WG](#) zwalcza szkodniki gryzące i ssące w rzepaku ozimym. Zakres szkodników zwalczanych wiosną obejmuje wszystkie ważne gatunki zagrażające uprawom rzepaku w kraju, takie jak **chowacza brukwiaczka**, **chowacza czterozębnego**, **ślodyszka rzepakowego**, **chowacza podobnika** i **pryszczarka kapustnika**. Jesienią można nim zwalczać pchełkę w uprawach rzepaku oraz mszyce w pszenicy ozimej. Ponadto, jako jedyny dostępny w Polsce środek, [INAZUMA® 130 WG](#) posiada rejestrację na zwalczanie tantnisia krzyżowiaczka w rzepaku ozimym. Skuteczność działania preparatu potwierdzają badania.



Jakie szkodniki zwalcza INAZUMA® 130 WG?

**Skuteczność**  
*potwierdzona badaniami!*

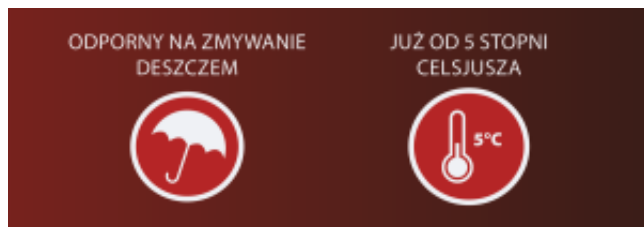


Wyniki badań potwierdzających skuteczność działania preparatu w rzepaku ozimym.

**Preparat stosuje się wiosną w dawce 0,16–0,2 kg/ha, a jesienią: 0,25–0,3 kg/ha.** Insektycyd posiada również rejestrację do jesiennego zwalczania mszyc w pszenicy ozimej (dawka 0,15 kg/ha).

Dawkowanie preparatu INAZUMA® 130 WG w rzepaku ozimym.

[INAZUMA® 130 WG](#) na tle środków konkurencyjnych wyróżnia się niezawodnością działania w różnych warunkach pogodowych. Preparat jest odporny na zmywanie (w przeciwieństwie do łatwo zmywalnych pyretroidów i chloropirifosów), co w praktyce oznacza, że **zachowuje swoją skuteczność, nawet jeżeli w krótkim czasie po zabiegu wystąpią opady deszczu**. Drugą cechą zasługującą na wyróżnienie jest skuteczność działania produktów w szerokim zakresie temperatur. INAZUMA® działa już od 5 °C, podczas gdy inne insektycydy nie są w takich warunkach skuteczne.



Główne zalety preparatu INAZUMA® 130 WG.

Środek [INAZUMA® 130 WG](#), zgodnie z etykietą, można stosować przez cały okres wiosennej wegetacji rzepaku. Producent środka – firma Sumi Agro – proponuje, aby stosować preparat **od początku wiosennej wegetacji rzepaku do początku okresu kwitnienia, natomiast w okresie kwitnienia rzepaku oraz po kwitnieniu** zaleca stosowanie doskonale znanego na rynku preparatu Mospilan 20 SP. Taki dwuzabiegowy program ochrony rzepaku ma zapewnić ochronę uprawy przez cały sezon wegetacyjny oraz bezpieczeństwo pożytecznych owadów zapylających, które mają wpływ na wysokość plonów.

Zapewnij swoim roślinom Totalną Ochronę!

*– Uprawy rzepaku są atakowane przez szkodniki w ciągu całego okresu wegetacyjnego. W celu skutecznej ochrony plantacji trzeba zwykle wykonać dwa (lub więcej) zabiegów insektycydowych, pamiętając przy tym o bardzo ważnych owadach zapylających – wyjaśnia Paweł Banach, Dyrektor Działu Rejestracji i Rozwoju w firmie Sumi Agro Poland.*

Paweł Banach, Dyrektor Działu Rejestracji i Rozwoju w firmie Sumi Agro Poland.

*– Dlatego opracowaliśmy dwuzabiegowy program ochrony rzepaku, który nazwaliśmy Totalna Ochrona – w momencie pojawienia się na plantacji pierwszych szkodników (do fazy BBCH 59) zalecamy stosowanie preparatu [INAZUMA](#) w dawce 0,2 kg/ha, natomiast od momentu rozpoczęcia kwitnienia rzepaku – Mospilan w dawce 0,12 kg/ha. [INAZUMA](#) działa w niekorzystnych warunkach pogodowych charakterystycznych dla okresu wczesnowiosennego – środek utrzymuje swoją skuteczność nawet w 5 °C i jest odporny na zmywanie deszczem. Mospilan jest z kolei*

*najbezpieczniejszym insektycydem do stosowania w okresie kwitnienia. **Stosowanie programu Totalna Ochrona zapewnia więc kompleksowe zabezpieczenie upraw rzepaku przed szkodnikami w całym okresie wegetacji rośliny przy jednoczesnym bezpieczeństwie pszczół i innych owadów pożytecznych** – podkreśla.*

**Obejrzyjcie także film!**

Zobacz koniecznie: [Podwójny cios w szkodniki rzepaku!](#)