

## Premie dla młodych rolników: ostatni dzień na złożenie wniosków

**Autor:** Elżbieta Sulima

**Data:** 29 kwietnia 2016



**Rolniku! Dzisiaj, 29 kwietnia, mija termin składania dokumentów na dofinansowanie z działania *Premie dla młodych rolników*. W ramach całego PROW 2014–2020 na *Pomoc w rozpoczęciu działalności gospodarczej na rzecz młodych rolników* przeznaczono 718 mln euro.**

**W aktualnym naborze może być więcej wniosków niż w poprzednim**

Jest to 2 nabór tego typu w ramach [PROW](#) 2014–2020. ARiMR będzie jednak weryfikowała wnioski wg **kryteriów obowiązujących w znowelizowanym rozporządzeniu**, dzięki czemu szacuje się, że beneficjentów będzie więcej niż poprzednio. Teraz, by starać się o wsparcie w ramach „Premii dla młodych rolników”, nie będzie przeszkodą złożenia wniosku o wypłatę dopłat bezpośrednich przed złożeniem wniosku o przyznanie dofinansowania z PROW. O pomoc finansową mogą wystąpić również ci młodzi rolnicy, którym nie przyznano tej pomocy w poprzednim naborze albo przyznano pomoc, ale zostało stwierdzone wygaśnięcie decyzji o przyznaniu pomocy lub uchylono decyzję

o przyznaniu pomocy.

W tym naborze szczególnie trudno rolnikom zgłaszającym się do ODR o spełnienie kryteriów powierzchni gospodarstwa rolnego.

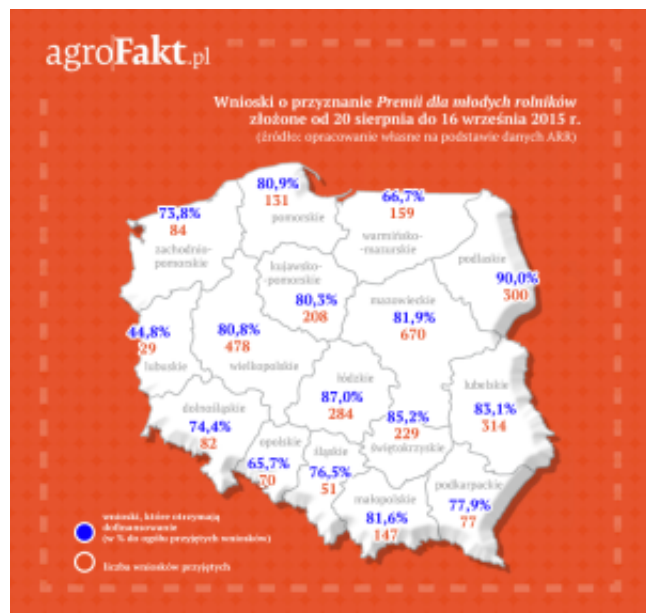
### ODR w Białymstoku

Do 13 kwietnia 2016 r. do Oddziału Regionalnego w Białymstoku **żaden rolnik nie złożył wniosku, mimo otrzymanej informacji z ODR**, że rolnikom udzielano tam pomocy w wypełnianiu wniosków. W związku z tym przewiduje się, że wnioski spłyną pod koniec kwietnia.

### Rolnicy mają wątpliwości

Pytania rolników przy wypełnianiu wniosków są takie same, jak przy każdym innym dofinansowaniu. Dotyczą one głównie kryteriów przyznania pomocy, czyli tego, czy rolnik spełnia warunki, które pozwalają mu na złożenie wniosku, czy gospodarstwo spełnia stawiane wymagania i jak wypełnić poprawnie wniosek od strony formalnej.

– *W tym naborze szczególnie trudno rolnikom zgłaszającym się do ODR o spełnienie kryteriów powierzchni gospodarstwa rolnego. Wprowadzone nowe kryterium, wg którego **przynajmniej 70% minimalnej wielkości gospodarstwa stanowi przedmiot własności beneficjenta, użytkownika wieczystego lub dzierżawy z zasobu własności rolnej Skarbu Państwa lub jednostki samorządu terytorialnego (JST)**, uniemożliwia dla wielu z nich staranie się o wsparcie* – mówi pracownik ODR w Białymstoku.



Gdzie złożono najwięcej wniosków o przyznanie Premii dla młodych rolników?

### Lista rankingowa z naboru *Premie dla młodych rolników z 2015 r.*

Pierwszy nabór wniosków w ramach PROW 2014–2020 trwał od 20 sierpnia do 16 września 2015 r. **W zeszlatorocznym naborze wnioski o przyznanie 100 tys. zł premii na samodzielne rozpoczęcie gospodarowania złożyło 3313 młodych rolników, z czego 625 nie spełniało wówczas warunków do otrzymania takiego wsparcia.** W dodatku aż w 9 województwach udział wniosków, które otrzymają dofinansowanie, do ogółu przyjętych wniosków jest niższy od przeciętnej w kraju (patrz tab. 1). To oznacza, że w szczególności w tych województwach konieczne należy rozwijać różnego usługi doradcze skierowane do rolników, w tym mające na celu poprawienie znajomości kryteriów przyznawania pomocy wśród rolników, co podniesie szansę uzyskania wsparcia.

Według zapewnień ARiMR, **dla wszystkich, którzy otrzymali minimum wymaganych punktów, wystarczy pieniędzy!**

5 województw, w których najwięcej młodych rolników otrzyma wsparcie, to:

1. mazowieckie – 670,
2. wielkopolskie – 478,
3. lubelskie – 314,
4. podlaskie – 300,
5. łódzkie – 284.

Najmniej będzie ich natomiast w woj. lubuskim – 29.

### Wnioski o przyznanie *Premii dla młodych rolników* złożone od 20 sierpnia do 16 września 2015 r. (źródło: opracowanie własne na podstawie danych ARR)

Województwo	liczba wniosków przyjętych	liczba wniosków, które mieszczą się w dostępnym limicie środków	liczba wnioski odrzuconych	wnioski, które otrzymają dofinansowanie (w % do ogółu przyjętych wniosków)
-------------	----------------------------	---	----------------------------	--

dolnośląskie	82	61	21	74,4%
kujawsko-pomorskie	208	167	41	80,3%
lubelskie	314	261	53	83,1%
lubuskie	29	13	16	44,8%
łódzkie	284	247	37	87,0%
małopolskie	147	120	27	81,6%
mazowieckie	670	549	121	81,9%
opolskie	70	46	24	65,7%
podkarpackie	77	60	17	77,9%
podlaskie	300	270	30	90,0%
pomorskie	131	106	25	80,9%
śląskie	51	39	12	76,5%
świętokrzyskie	229	195	34	85,2%
warmińsko-mazurskie	159	106	53	66,7%
wielkopolskie	478	386	92	80,8%
zachodniopomorskie	84	62	22	73,8%
razem	<b>3313</b>	<b>2688</b>	<b>625</b>	<b>81,1%</b>

Duża liczba złożonych wniosków oznacza jednak, że świadomość konieczności **podnoszenia innowacyjności swoich gospodarstw wśród młodych rolników jest spora.**

Teraz decyzje o przyznaniu wsparcia będą wysyłane do rolników. Dopiero po ich otrzymaniu młodzi rolnicy będą mogli realizować [biznes](#) plan, w tym dokonywać transakcji zakupu maszyn.