

# XXV Promocyjno-Handlowa Wystawa Rolnicza ROL-SZANSA 2016

**Autor:** Grażyna Bożyk

**Data:** 25 sierpnia 2016



**W najbliższy weekend (27 i 28 sierpnia) wokół zamku w Bykach przy ul. Kasztelańskiej w Piotrkowie Trybunalskim będzie tłumnie, gwarnie, wesoło, kolorowo i... biznesowo, a to za sprawą organizowanej przez [Łódzki Ośrodek Doradztwa Rolniczego z siedzibą w Bratoszowicach Oddział w Piotrkowie Trybunalskim](#) XXV Promocyjno-Handlowej Wystawy Rolniczej ROL-SZANSA 2016.**

To wielkie rolnicze święto tradycyjnie odbywa się w ostatnią sobotę i niedzielę sierpnia. Z okazji jubileuszowej edycji [wystawy](#) warto przypomnieć, że w pierwszej ROL-SZANSIE uczestniczyło jedynie 36 firm. Dziś jest ich prawie 10 razy więcej. Właśnie tu, na Wystawie Rolniczej ROL-SZANSA, widać, jak **szybko rozwija się polskie rolnictwo, wystawa stanowi bowiem swoisty katalog nowinek i przegląd najnowszych osiągnięć w zakresie techniki i technologii w rolnictwie.**

*- Niezmiennie największą grupę wśród wystawców stanowią producenci maszyn i urządzeń*

rolniczych, którzy **rokrocznie poszerzają swoją ofertę i ze względu na duże gabaryty maszyn zajmują też największą powierzchnię.** W tym roku przyjedzie również duża liczba firm paszowych, swoistym rekordem będzie też największa jak dotychczas liczba firm z odnawialnymi źródłami energii – zapowiada Hubert Sierant, komisarz wystawy.

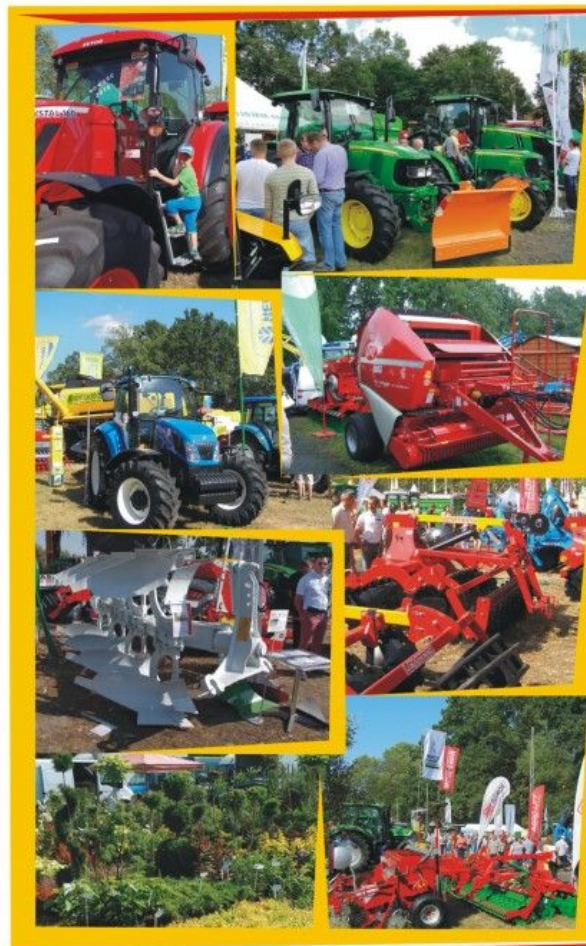


Łódzki Ośrodek Doradztwa Rolniczego zs. w Bratoszewicach  
**Oddział w PIOTRKOWIE TRYBUNALSKIM**

organizuje

# XXV PROMOCYJNO-HANDLOWĄ WYSTAWĘ ROLNICZĄ **ROL-SZANSA 2016**

27-28 sierpnia



pod patronatem



Ministra  
 Rolnictwa i Rozwoju Wsi



Wojewody Łódzkiego



Marszałka  
 Województwa Łódzkiego

## W programie:

### PREZENTACJA:

- maszyn, urządzeń i narzędzi rolniczych
- środków do produkcji rolniczej
- nowoczesnych rozwiązań w budownictwie inwentarskim
- urządzeń do wytwarzania energii odnawialnej

### WYSTAWY i POKAZY:

- kolekcji odmian roślin uprawnych
- pracy urządzeń
- rękodzieła sztuki ludowej

### DORADZTWO FACHOWE i KONSULTACJE w ZAKRESIE:

- pozyskiwania środków w ramach działań PROW 2014-2020
- nowych technologii produkcji
- integrowanej ochrony roślin
- ekonomiki rolnictwa i informacji rynkowych

### ponadto:

- kiermasze roślin owocowych i ozdobnych - specjalna oferta dla działkowców
- kiermasze wydawnictw fachowych
- konkursy
- występy zespołów folklorystycznych

### MIEJSCE WYSTAWY:

PIOTRKÓW TRYBUNALSKI  
 ul. Kasztelańska 9 (zamek w Bykach)  
 tel. 44 646 10 47, 646 10 48, fax 646 10 73  
 e-mail: targipt@lodr-bratoszewice.pl  
 e-mail: piotrkow.trybunalski@lodr-bratoszewice.pl  
[www.lodr-bratoszewice.pl](http://www.lodr-bratoszewice.pl)

### Patronat medialny:



Piotrkowska  
**Ziemia**

**1 Tydzień**



**Dziennik**  
 ŁÓDŹ

**strefa fm**  
 RADIO 102.2



**7 dni**

**ePiotrkow.pl**

**TWÓJ KURIER**  
 regionalny

Standardy  
 ŁODR zs. w Bratoszewicach



PREZESKORYTORY  
 FAIR PLAY  
 2012



Partner regionalny



**serdecznie zapraszamy**

**godz. 8.00-16.00**

Plakat zapowiadający Promocyjno-Handlową Wystawę Rolniczą ROL-SZANSA 2016.

Wystawcy zaprezentują także nowoczesne rozwiązania w budownictwie inwentarskim; swoje ekspozycje przedstawią **najważniejsi w kraju i naszym regionie producenci nawozów oraz znane firmy nasienne**. Wystawcy z branży ogrodniczej oferować będą drzewa i krzewy owocowe oraz ozdobne, sadzonki bylin, cebule kwiatowe, rośliny doniczkowe, podłoża. Przedstawiona zostanie **kolekcja odmian roślin uprawnych dostosowanych do warunków glebowo-klimatycznych woj. łódzkiego**.

W tym roku przyjedzie również duża liczba firm paszowych, swoistym rekordem będzie też największa jak dotychczas liczba firm z odnawialnymi źródłami energii.

Hubert Sierant, komisarz ROL-SZANSY

Integralną częścią wystawy jest zawsze bardzo kolorowy kiermasz **kwiatów i innych roślin ozdobnych, warzyw, sadzonek drzew i krzewów**. Jak mówi komisarz Hubert Sierant: – *Plac przeznaczony na kiermasz roślin jest już od dawna zapełniony w 100%. Zgłaszające się w tym tygodniu gospodarstwa ogrodnicze jesteśmy zmuszeni powiadamiać o braku miejsc i zapraszać na [targi „Pamiętajmy o ogrodach” wiosną przyszłego roku](#).*

Swoistego kolorytu nadają wystawie występy zespołów folklorystycznych i stoiska twórców ludowych. W tym roku na scenie zobaczyć będzie można ludowe zespoły artystyczne z powiatów: **opoczyńskiego, piotrkowskiego i tomaszowskiego**:

• **W sobotę wystąpią:**

- „Sami Swoi” – Twarda, gm. Tomaszów Mazowiecki – godz. 10:00;
- „Grabiczanie” – gm. Grabica – godz. 12:00;
- „Bukowianie” – Bukowiec nad Pilicą, gm. Mniszków – godz. 13:00;

• **A w niedzielę:**

- „Jacy Tacy Moszczeniacy” – GOK Moszczenica – godz. 9:15;
- „Jedność” – Prucheńsko, gm. Mniszków – godz. 10:00;
- „Ludowiaci od Będkowa” – gm. Będków – godz. 12:00;
- „Fajne Babki” – gm. Będków – godz. 13:00.



Jednym z nieodzownych elementów ROL-SZANSY są szeroko pojęte występy. (fot. ŁODR zs. w Bratoszewicach)

Z kolei **na stoiskach twórców ludowych** można będzie podziwiać m.in.: rzeźby w drewnie Joanny Sipiki i Wojciecha Grzędowskiego (Petrykozy, gm. Białaczów), serwety haftowane Katarzyny Kuli (Wolbórz), kwiaty, książki Krystyny Wieczorek (Lubiaszów, gm. Wolbórz), haft, pisanki Zofii Pacan (Bielowice, gm. Opoczno), serwety Krystyny Soi (Kraszewice, gm. Masłowice), hafty Marianny Rzepki i Bożeny Dulnikiewicz (Bielowice, gm. Opoczno), serwetki Agnieszki Radomskiej (Ewcin, gm. Będków), serwety haftowane Elżbiety Bąk (Wolbórz), rzeźby w drewnie Dominika Józwicka (Białaczów), artykuły z papieru, wycinanki – rękodzieło Janiny Chołubek (Dębowa Góra, gm. Aleksandrów).

Niezmiennie największą grupę wśród wystawców stanowić będą producenci maszyn i urządzeń rolniczych.

Hubert Sierant, komisarz ROL-SZANSY

Podczas wystawy poznamy ponadto wyniki etapu wojewódzkiego: Ogólnopolskiego Konkursu **AgroLiga 2016 i Konkursu na Najlepsze Gospodarstwo Ekologiczne**. Rozstrzygnięte zostaną też [konkursy](#): **Maszyna Targów ROL-SZANSA 2016 i konkurs BHP w rolnictwie dla uczestników wystawy**.

Specjaliści ŁODR udzielać będą zainteresowanym profesjonalnych porad na tematy związane z produkcją rolną, a szczególnie nowych środków [w ramach działań PROW 2014-2020](#), integrowanej ochrony roślin i nowych technologii produkcji, a także ekonomiki rolnictwa i informacji rynkowych. Będzie również możliwość zakupu wydawnictw własnych ośrodka, na stoiskach pszczelarzy będzie można posmakować miodów różnych odmian. Nie zabraknie też **żywności ekologicznej i regionalnej**.



ROL-SZANSA to również okazja na zaopatrzenie się w nowe okazy roślin ozdobnych do domu i ogrodu. (fot. ŁODR zs. w Bratoszewicach)

– *Ekspozycja targowa zlokalizowana jest **na 3 ha** terenów wystawowych wokół zamku w Bykach. Dokładamy starań, by wszyscy wystawcy czuli się u nas jak najlepiej. W tym roku zmieniliśmy układ niektórych alejek, również profesjonalna, zadaszona scena z nagłośnieniem, będzie ustawiona nie pośrodku placu, ale zaraz przy zamku w Bykach, czyli siedzibie gospodarzy i organizatorów – dodaje komisarz Sierant.*

Tegoroczna wystawa objęta jest honorowym patronatem [Ministra Rolnictwa i Rozwoju Wsi](#) Krzysztofa Jurgieła, Wojewody Łódzkiego Zbigniewa Rau i Marszałka Województwa Łódzkiego

Witolda Stępnia.

**Podczas ubiegłorocznej edycji zaprezentowało się blisko 300 firm produkcyjnych i handlowych z branży rolniczej i ogrodniczej z całej Polski. W tym roku będzie ich podobna liczba. Tereny wystawowe odwiedziło ponad 20 tys. zwiedzających. Wystawę można będzie zwiedzać w godzinach od 8.00 do 16.00. Wstęp wolny!**

Tu natomiast znajdziecie pełen program oraz wskazówki dojazdu: [ROL-SZANSA 2016: jak dojechać i co zobaczyć?](#)

**A pod spodem kilka zdjęć z ROL-SZANSY 2015!**