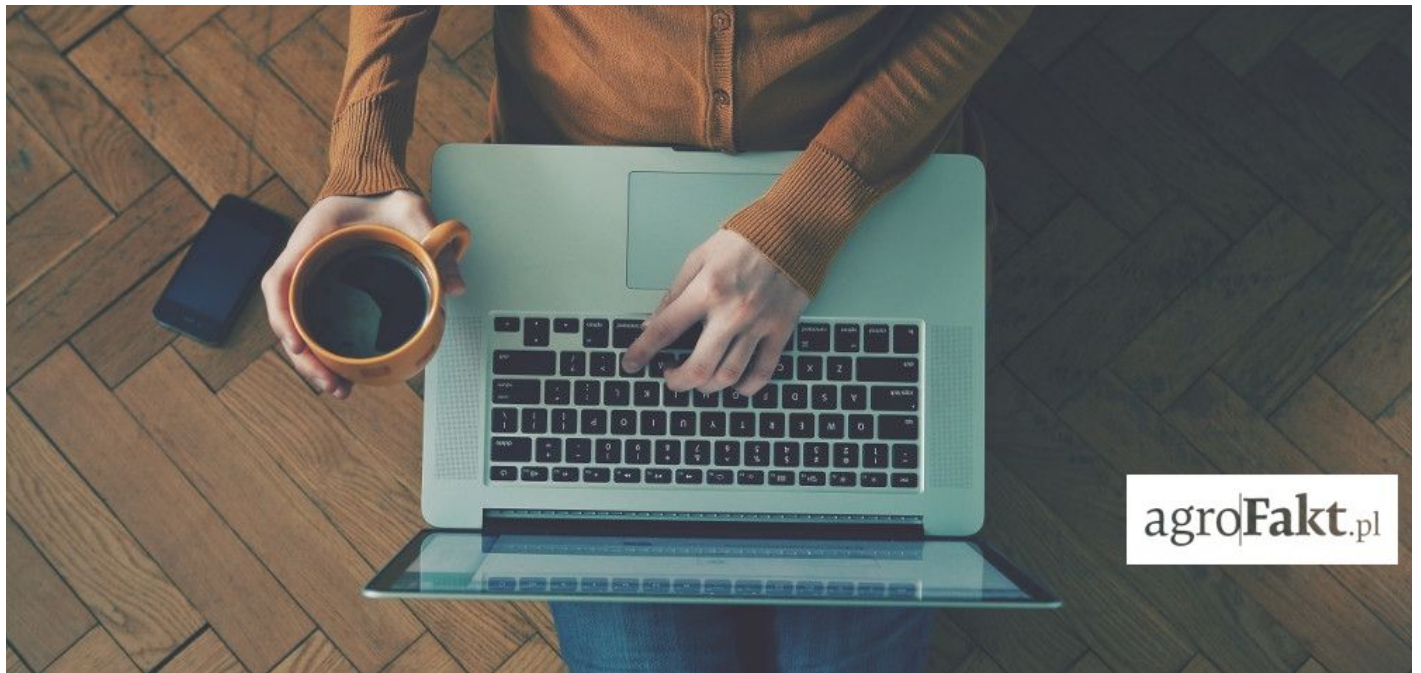


## Szybszy Internet na wsi: od kiedy?

**Autor:** Arleta Wojtczak

**Data:** 28 stycznia 2016



**Już nie tylko mieszkańcy dużych miast będą mieli dostęp do szybkiej, bezprzewodowej sieci. Najpóźniej za kilkanaście miesięcy, dzięki inwestycjom w LTE, Internet przyspieszy także w mniejszych miejscowościach.**

LTE to Internet bezprzewodowy, a więc nie potrzebuje do działania kabli, jak to ma miejsce w przypadku np. światłowodowego. Choć w Polsce nie ma już praktycznie miejsc, gdzie sygnał sieci by nie docierał, to jednak często jest on bardzo wolny. Ograniczona bywa też możliwość korzystania z niego przez [urządzenia](#) mobilne.

Magdalena Gaj, prezes [Urzędu](#) Komunikacji Elektronicznej wydała 25 stycznia 19 decyzji w sprawie rezerwacji częstotliwości, będących przedmiotem aukcji LTE. Oznacza to, że operatorzy sieci mają teraz 2 tygodnie na uiszczenie opłat z licytacji, po czym zaczną przystępować do pracy. **Zobowiązania inwestycyjne dotyczą niemal 2,3 tys. gmin, z których 1149 to obszary tzw. białych plam, czyli miejsc, gdzie siła Internetu nie przekracza 10 Mb/s lub nie ma go całkowicie.**

– W ciągu kilku, kilkunastu miesięcy Internet będzie już można realnie odbierać. Jednym z jest pasm 800MHz, które najlepiej sprawdza się na dużych terenach, najbardziej więc skorzystają z niego mieszkańcy wsi i małych miasteczek. O tym, jak szybko dotrze on do zainteresowanych od tej chwili, decydować już będzie tylko gęstość masztów umożliwiających jego transmisję. Mieszkańcy regionów, gdzie ich nie ma, poczekają nieco dłużej, jednak znacząco nie powinno to przedłużyć procedur – mówi Artur Kozioł, rzecznik prasowy UKE. Podkreśla też, że LTE daje możliwość dostępu do sprawniejszego, mobilnego Internetu, który zarówno szybko ściąga dane, jak i je wysyła. – Można więc już realnie, w niemal każdej sytuacji sprawdzić np. najnowsze [notowania cen](#) czy też pogodę – dodaje.