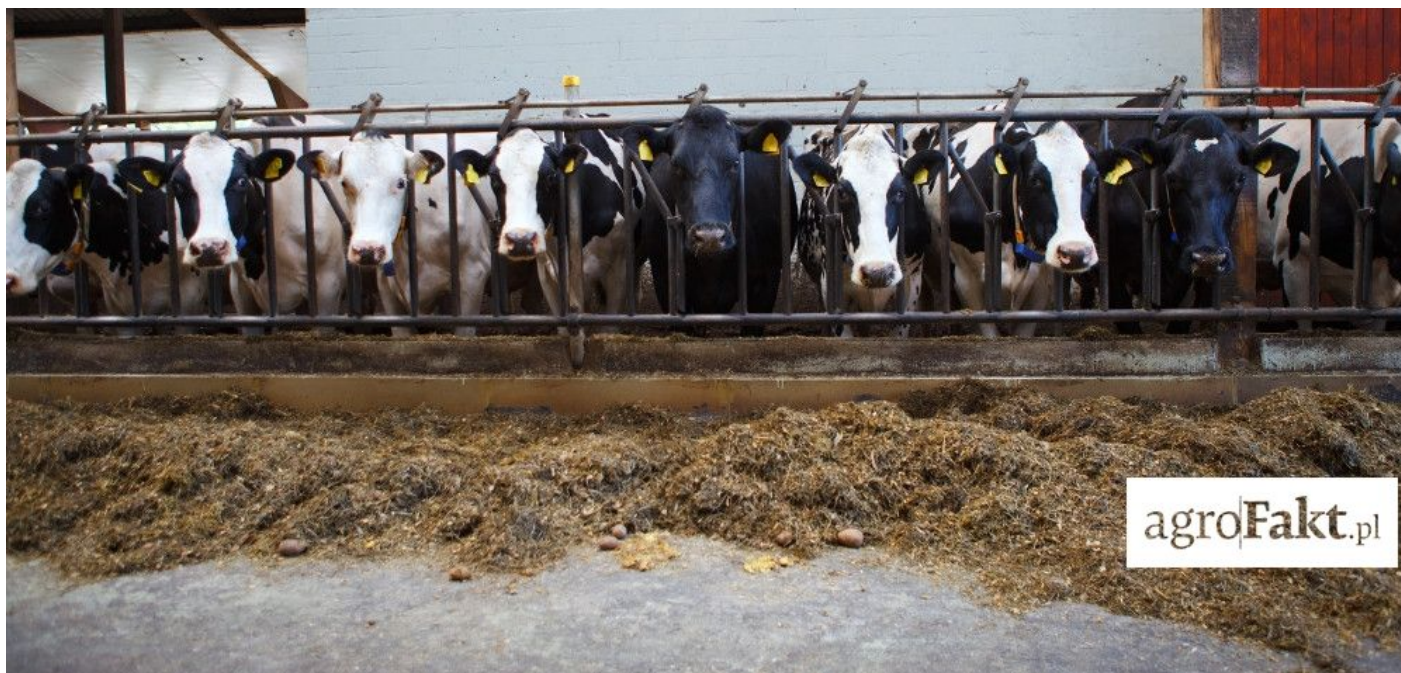


Za kilka dni ruszą wypłaty wsparcia dla producentów mleka i trzody

Autor: Anna Banaszekiewicz

Data: 9 czerwca 2016



Już za kilka dni ruszą wypłaty w ramach tymczasowej nadzwyczajnej pomocy dla producentów mleka i trzody chlewnej. Łączna wysokość wsparcia to 250 mln zł, z czego połowa pochodzi z budżetu krajowego, a połowę dorzuciła Unia Europejska.

Wnioski o przyznanie pomocy złożyło 93 tys. producentów mleka oraz 65 tys. producentów świń. W przypadku producentów mleka na nadzwyczajne wsparcie mogą liczyć ci rolnicy, którzy w roku kwotowym 2014/2015 wprowadzili do obrotu co najmniej 15 tys. l mleka, ale nie więcej niż 300 tys. l. **Wysokość wsparcia wynosi 1,5 gr/l mleka.** Sami producenci uważają, że tak niska i w dodatku jednorazowa pomoc nie załatwi ich problemów i nie pomoże wyjść z kryzysu.

W naszej sytuacji naprawdę każdy dodatkowy zastrzyk gotówki się przyda.

Jan Karpiński, hodowca trzody ze Szczepankowa

– *Najbardziej dotkliwe były dla nas [kary za przekroczenie kwot mlecznych](#) – mówi Henryk Zieliński, rolnik spod Olsztyna. – *Musiłem zapłacić ponad 20 tys. kary, 93 gr od każdego przekroczonego litra. **Wsparcie w wysokości 15 gr brzmi śmiesznie i nie pozwoli nam nawet wyjść na zero.****

W przypadku producentów trzody chlewnej na wsparcie mogli liczyć rolnicy, którzy w dniu 30 września ubiegłego roku posiadali nie więcej niż 2 tys. świń, z czego do końca roku sprzedali min. 5 szt. Co najmniej 5 szt. musiało być też poddanych ubojowi w rzeźni do 7 stycznia bieżącego roku. Producenci, którzy prowadzą chów w cyklu otwartym, mogą z kolei liczyć na wsparcie w wysokości 20 zł/szt. Natomiast **rolnicy prowadzący chów w cyklu zamkniętym otrzymają kwotę 2 razy wyższą.**

– *Nie jest to jakaś wielka pomoc – mówi Jan Karpiński, hodowca trzody ze Szczepankowa (woj. warmińsko-mazurskie). – **Jednak w naszej sytuacji naprawdę każdy dodatkowy zastrzyk gotówki się przyda.***

Według informacji [Agencji Rynku Rolnego](#) wypłaty wsparcia dla producentów mleka odbędą się w dniach **13–16 czerwca, natomiast dla producentów trzody chlewnej – od 16 do 20 czerwca.**