

Zapobieganie chorobom podstawy źdźbła podczas zabiegu T1

Autor: mgr inż. Agata Kaczmarek

Data: 25 marca 2018

Każdy rolnik zajmujący się uprawą zbóż ozimych wie, jakie konsekwencje niesie ze sobą pojawienie się chorób podstawy źdźbła. Szczególnie duże i powszechne znaczenie ma wystąpienie łamliwości źdźbła zbóż i fuzaryjnej zgorzeli podstawy źdźbła. Dlatego tak ważne jest zapobieganie ich wystąpieniu.

Problem z chorobami podstawy źdźbła polega na tym, że ich rozwój może przebiegać w sposób utajony.

W przypadku obu tych chorób straty w plonie ziarna mogą sięgać nawet 30%, a w warunkach szczególnie sprzyjających rozwojowi ich sprawców może dojść do obniżenia oczekiwanego plonu nawet o połowę. **Nie warto zatem ryzykować, lepiej zdecydować się na zapobieganie chorobom podstawy źdźbła** inaczej nazywanym chorobami podsuszkowymi. Ryzyko utraty nawet połowy możliwego zysku powinno przemówić do wyobraźni i spowodować wybranie najlepszej drogi, aby tego uniknąć.

Jak rozpoznać choroby podstawy źdźbła?

Problem z chorobami podstawy źdźbła polega na tym, że ich rozwój może przebiegać w sposób utajony. Oznacza to, że **czasem zbyt późno można się zorientować, że zboża zostały porażone przez grzyby** je powodujące. Dlatego najlepiej jest chronić uprawy prewencyjnie, zapobiegając wystąpieniu chorób. Oczywiście także w momencie stwierdzenia pierwszych objawów

chorobowych zboża należy chronić przed dalszym rozwojem patogenów. Jednak do tego potrzebna jest odpowiednia wiedza, doświadczenie oraz systematyczność w przeprowadzaniu na polach lustracji na obecność symptomów porażenia.



JAK ROZPOZNAĆ CHOROBY PODSTAWY ŻDŹBŁA?

Łamliwość źdźbła zbóż

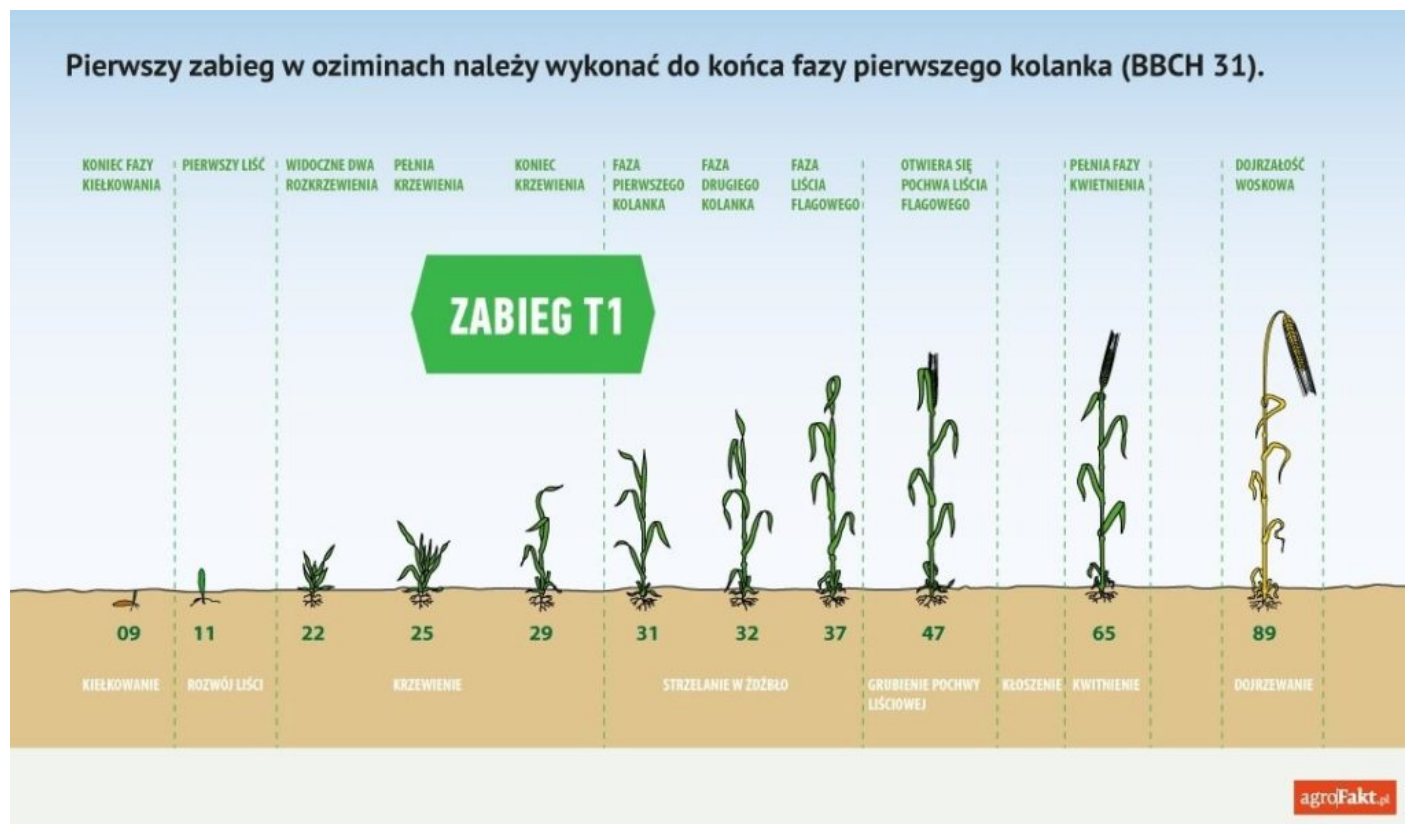
- Jesienią na pochwach liściowych można zauważyć podłużne, ciemne plamy w postaci kresek lub małych soczewek,
- W późniejszej fazie na pochwach i dolnych międzywęźlach pojawiają się soczewkowate, wydłużone, jasne lub brunatne plamy z ciemniejszą, bursztynową obwódką,
- Przy dużym stopniu infekcji plamy mogą łączyć się na całym obwodzie źdźbła,
- Kłosa przedwcześnie bieleją i nie dochodzi do wykształcenia ziarniaków lub jest ono słabe.

Fuzaryjna zgorzel podstawy źdźbła

- Jesienią na pochwach liściowych ozimin można zauważyć nieregularne, jasno- lub ciemnobrunatne plamy w postaci kresek,
- Przy silnym porażeniu plamy mogą obejmować podstawę siewek i źdźbeł,
- Na większych roślinach w późniejszych fazach objawy występują na podstawie do wysokości drugiego kolanka.

Zapobieganie chorobom podstawy źdźbła podczas zabiegu T1

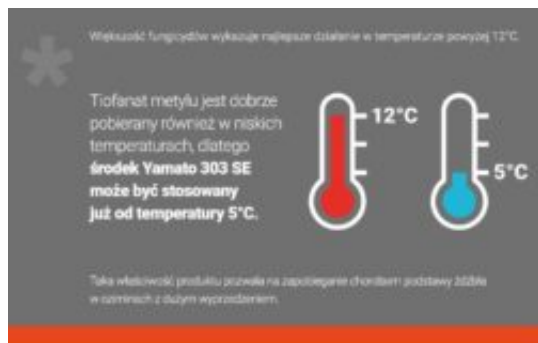
Przyjmuje się, że najdogodniejszym momentem podjęcia walki ze sprawcami chorób podstawy źdźbła jest faza pierwszego kolanka w zbożach ozimych (BBCH 31). To wtedy można uzyskać najwyższą skuteczność działania, poprzez **wykonanie tzw. zabiegu T1**, który ma za zadanie zapobieganie chorobom podstawy źdźbła poprzez zabezpieczenie zbóż przed rozwojem niepożądanych grzybów. Jeżeli nie przeprowadzi się tego zabiegu w zalecanej fazie rozwojowej, trzeba się liczyć z dużym ryzykiem wystąpienia strat w plonie, sięgających 30%, a czasami nawet 50%. Co za tym idzie, o tyle mniej będzie wynosił końcowy zysk.



Łączenie substancji

Skuteczne zapobieganie chorobom podstawy źdźbła należy zacząć od prawidłowego doboru preparatu do zabiegu T1. Należy wtedy zwrócić uwagę na kilka istotnych rzeczy. Po pierwsze, dobrze byłoby, aby środek składał się z więcej niż jednej substancji czynnej. Ma to związek z niedopuszczaniem do uodparniania się patogenów na działające przeciw nim związki. Często jest tak, że pojedyncze substancje mają tendencję do zwiększania ryzyka pojawiania się odpornych ras grzybów. Problem ten można ograniczyć poprzez odpowiednie **łączenie substancji czynnych**, jakie np. zaproponowano w przypadku **preparatu Yamato 303 SE**. Połączono tu tiofanat metylu z tetrakonazolem, czyli dodatkowo zastosowano się do zasady zestawiania związków z różnych grup chemicznych i o odmiennych mechanizmach działania.

Odpowiednia temperatura



fot. Sumi Agro Poland

Prewencja chorób podstawy źdźbła wymaga zastosowania fungicydu, który zadziała nawet w niskich temperaturach.

Drugą istotną cechą przy wyborze środka chroniącego przed chorobami podstawy źdźbła jest **temperatura**, w której może on być zastosowany. Grzyby atakujące podstawę źdźbła ozimin rozwijają się już w niskich temperaturach. Dlatego ważne jest, aby zabieg ochrony móc przeprowadzić, gdy jest chłodno. Ogólnie większość fungycydów wykazuje najlepsze działanie w temperaturze powyżej 12°C. Natomiast tiofanat metylu jest dobrze pobierany również w niskich temperaturach, dlatego **środek Yamato 303 SE może być stosowany już od wczesnej wiosny, kiedy temperatura powietrza przekracza 5°C**. Taka właściwość produktu pozwala na zapobieganie chorobom podstawy źdźbła w oziminach z dużym wyprzedzeniem. Im szybciej to zrobimy, tym większe korzyści możemy osiągnąć. Przy doborze odpowiedniego fungicydu liczyć się powinien także zakres upraw, na których można przeprowadzić zabieg danym preparatem. **Yamato 303 SE posiada rejestrację na zwalczanie chorób podstawy źdźbła w pszenicy ozimej, pszenżycie ozimym i życie.**