

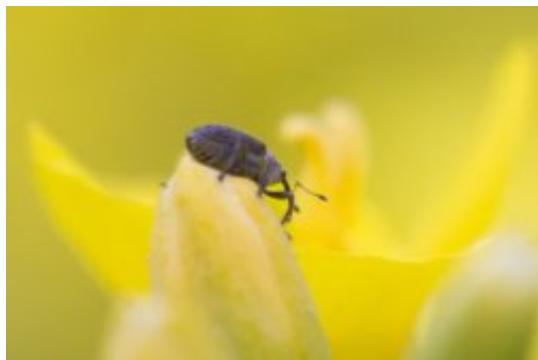
Zwalczanie chowacza podobnika w rzepaku

Autor: dr inż. Kamila Twardowska

Data: 28 kwietnia 2019

Rzepak w okresie wegetacji wiosennej atakowany jest przez kilka groźnych gatunków szkodników. Jednym z nich jest chowacz podobnik (*Ceutorhynchus obstrictus* Marsh.). W całej Polsce jest to gatunek rozpowszechniony w uprawie rzepaku, rzepiku, gorczycy i innych roślin kapustowatych. Przeczytaj o skutecznych sposobach na zwalczanie chowacza podobnika!

Chowacz podobnik, żerując samodzielnie w łuszczynach, nie uszkadza ich znacząco, podobnie jak i nasion. **Pośrednio jednak, poprzez umożliwienie żerowania pryszczarkowi kapustnikowi, przyczynia się do powstawania dużych strat.** Aby się temu przeciwstawić, konieczne jest wykonywanie zabiegów chemicznych.



Chowacz podobnik

fot. Sumi Agro Poland

Charakterystyka chowacza podobnika

Chowacz podobnik jest niewielkim chrząszczem z rodziny ryjkowcowatych (Curculionidae) o długości ciała 2-3,5 mm. **Ubarwienie jego pokryw jest czarne z szarosrebrzystym nalotem.** Stadium

zimującym w resztkach roślin na nasłonecznionych brzegach lasów, miedzach, nieużytkach, a czasem płytko pod powierzchnią gleby są osobniki dorosłe.

Kryjówki zimowe opuszcza dość późno, w porównaniu do innych szkodników rzepaku. Zwykle na początku kwitnienia rośliny, po przekroczeniu temperatury 15°C. Masowe loty na plantacje odbywają się przy wyższej temperaturze (20°C). **Najpierw samice żerują na liściach, później za pomocą ryjka wygryzają otworek w łuszczynie i składają do środka jedno jajo.**

Raj dla patogenów chorobotwórczych

Może się zdarzyć, że w łuszczynie będą żerować dwie lub więcej larw, gdy złożą do niej jaja inne samice. **Odżywiają się one zawiązkami nasion nawet przez 4-5 tygodni. Po tym okresie wygryzają się z łuszczyn i przedostają do gleby. Tam się przepoczwarzają.** W związku z tym, że w ciągu roku występuje tylko jedno pokolenie tego szkodnika, nowo powstałe chrząszcze już od lipca szukają dogodnych miejsc do zimowania.

Aby nie dopuścić do uszkodzeń rzepaku należy stosować insektycydy takie jak Mospilan 20 SP

Uszkodzone łuszczyny szybko żółkną, są zdeformowane, choć przeważnie nie pękają. Wygryziony przez larwę chowacza duży otwór ułatwia składanie jaj przez przyszczarka kapustnika. **Jest to też doskonała brama wejściowa dla patogenów chorobotwórczych.** Aby nie dopuścić do uszkodzeń rzepaku, **należy stosować insektycydy**, takie jak Mospilan 20 SP. Dzięki jego zastosowaniu, zwalczanie chowacza podobnika stanie się dużo prostsze.

Środek o wysokiej skuteczności

Jest to środek o wysokiej skuteczności, działający szybko i długotrwale. W składzie tego środka **substancją czynną jest acetamipryd (20%)**, czyli związek z grupy pochodnych neonikotynoidów. **Preparat Mospilan 20 SP jest dostępny w formie proszku rozpuszczalnego w wodzie, do stosowania w formie opryskiwania. Woreczki wodnorozpuszczalne dodatkowo ułatwiają aplikację.**

Mospilan 20 SP to środek o wysokiej skuteczności, działający szybko i długotrwale. W składzie tego środka substancją czynną jest acetamipryd (20%), czyli związek z grupy pochodnych neonikotynoidów.

Preparat jest dostępny w formie proszku rozpuszczalnego, w postaci woreczków wodnorozpuszczalnych, do stosowania w formie opryskiwania



Wykorzystana forma użytkowa środka pozwala zwiększyć bezpieczeństwo osób sporządzających ciecz roboczą, zwłaszcza, gdy stosowane są woreczki rozpuszczające się w wodzie. Wykazuje skuteczne działanie kontaktowe, jak i żołądkowe. **Na roślinę działa zarówno powierzchniowo, wglębnie, jak i systemicznie.** Nie tracąc swych właściwości owadobójczych, przemieszcza się wraz z sokami, docierając do łuszczyń.

Zwalczanie chowacza podobnika



Wydłużony czas działania Mospilan 20 SP pozwala osiągnąć wyższą skuteczność w zwalczaniu chowacza podobnika

Dzięki działaniu układowemu, insektycyd stopniowo wnika w głąb tkanki roślinnej. W związku z tym opryskiwanie niekoniecznie musi objąć całe rośliny. **W efekcie giną szkodniki znajdujące się na roślinach w czasie zabiegu, jak również te, które przylatują na nią po opryskiwaniu.** Wydłużony czas działania pozwala osiągnąć wyższą skuteczność, jeśli chodzi o zwalczanie chowacza podobnika.

Zabieg należy wykonać po przekroczeniu progu szkodliwości, tj. 1 chrząszcz na 1 roślinie, bądź 1 chrząszcz na 2 rośliny w przypadku licznego wystąpienia przyszczarka kapustnika. **Należy zauważyć, że w okresie nalotów chowacza, naloty rozpoczyna także przyszczarek kapustnik.** On również, pod wpływem działania środka – ginie.

Ochrona dla owadów zapylających

Zabiegi przeciwko szkodnikom łuszczynowym są wykonywane zwykle w okresie opadania płatków kwiatowych i kształtowania się pierwszych łuszczyn. **Wysoka aktywność biologiczna środka decyduje o relatywnie niskiej dawce. Maksymalna zalecana dawka dla jednorazowego zastosowania wynosi 0,12 kg/ha.** Planując zabieg na kwitjącym rzepaku, należy zwrócić szczególną uwagę na ochronę owadów zapylających.

Mospilan 20 SP posiada najlepszy profil bezpieczeństwa dla owadów zapylających w porównaniu z innym insektycydami.

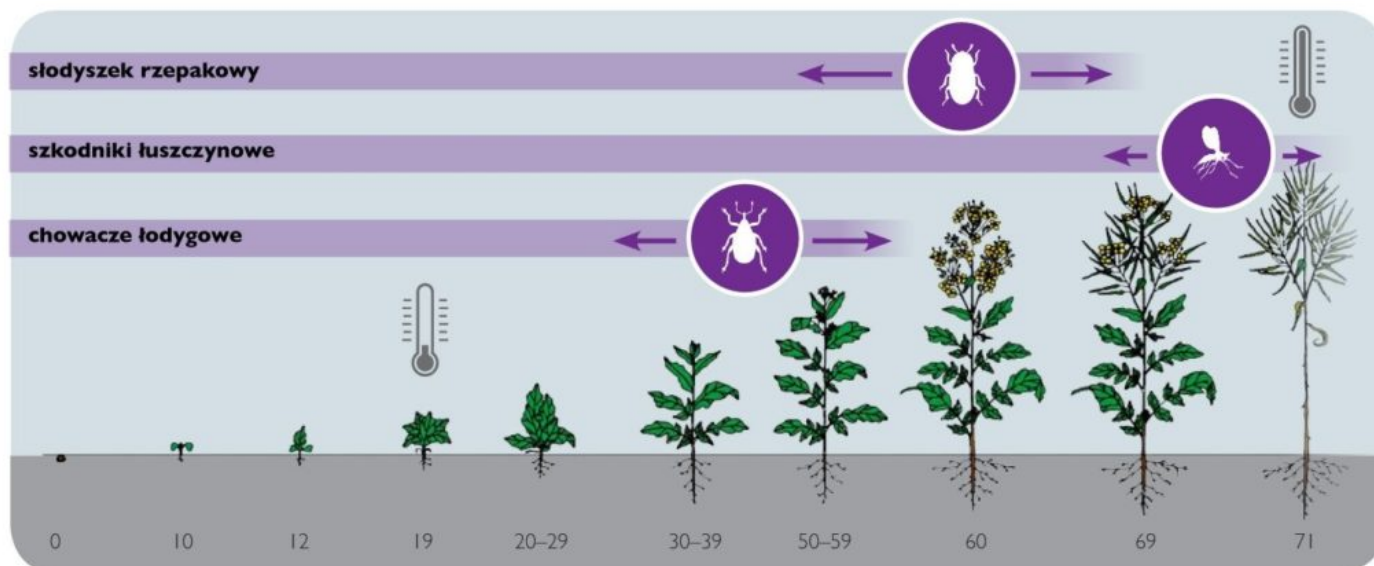


Ponadto, insektycyd ten nie zostaje w pyłku i w nektarze. Pozwala to uniknąć zagrożenia związanego ze zwiększaniem się poziomu toksyny w ciele pszczoły oraz w pożywieniu dla larw.

Mospilan 20 SP posiada najlepszy profil bezpieczeństwa dla owadów zapylających w porównaniu z innym insektycydami. Ponadto, insektycyd ten nie zostaje w pyłku i w nektarze. Pozwala to uniknąć zagrożenia związanego ze zwiększaniem się poziomu toksyny w ciele pszczoły oraz w pożywieniu dla larw.

Skuteczne działanie w szerokim zakresie temperatur

Dzięki tym właściwościom Mospilan 20 SP może być również z powodzeniem wykorzystywany w zabiegach ochrony upraw ogrodnich. Tym niemniej, **aby zwiększyć bezpieczeństwo dla tych pożytecznych organizmów, należy stosować środek poza godzinami oblotu roślin.**



Cechą Mospilanu jest skuteczne działanie w bardzo szerokim zakresie temperatur powietrza

Bardzo ważną cechą Mospilanu jest także **skuteczne działanie w bardzo szerokim zakresie temperatur powietrza (od 5 do 25° C)**. Jest to szczególnie przydatna cecha dla praktyki, biorąc pod uwagę znaczne fluktuacje warunków atmosferycznych w ostatnich latach. Wszystkie opisane właściwości powodują, że **Mospilan 20 SP jest środkiem owadobójczym o dużej elastyczności w stosowaniu**. Wpływa to na uzyskanie wysokiej skuteczności w walce ze szkodnikami rzepaku.