

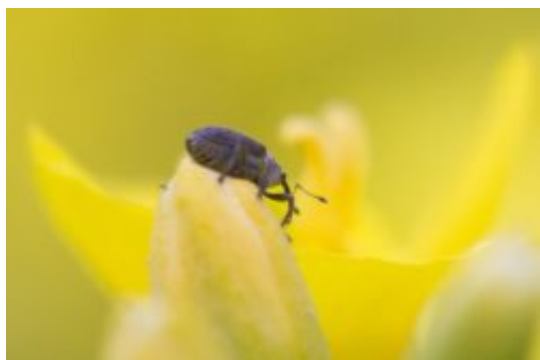
Zwalczanie szkodników łuszczynowych w rzepaku

Autor: dr inż. Kamila Twardowska

Data: 25 kwietnia 2019

Rzepak jest atakowany przez groźne szkodniki szczególnie wiosną. Błędna ochrona w tym okresie może skutkować obniżeniem plonu i jego jakości. Dlatego na znaczeniu zyskuje m.in. zwalczanie szkodników łuszczynowych.

Groźne szkodniki pojawiają w uprawie rzepaku również, gdy tworzą się łuszczyny i dojrzewają w nich nasiona. Należą do nich chowacz podobnik (*Ceutorhynchus obstrictus* Marsh.) i pryszczarek kapustnik (*Dasyneura brassicae* Winn.). Pryszczarek kapustnik to muchówka, która w warunkach naszego kraju tworzy 2-3 pokolenia. Na rzepaku szkody wyrządzają osobniki należące do pierwszego pokolenia. Największy stopień uszkodzeń rzepaku notuje się na brzegach plantacji.



Jeśli zaniedbamy ochronę przed chowaczem podobnikiem, jego żerowanie może być dopiero początkiem problemów.

fot. Sumi Agro Poland

Chemiczne zwalczanie szkodników łuszczynowych

Obydwa gatunki występują pospolicie w całej Polsce i **praktycznie w każdym sezonie wymagają chemicznej interwencji**. W przypadku nie zastosowania środków owadobójczych do ich zwalczania, cały wysiłek i koszty związane z uprawą rzepaku, mogłyby pójść na darmo. Ocenia się,

że straty powodowane występowaniem szkodników łuszczykowych mogą dochodzić do 30% ubytku plonów. Zapobiec powstawaniu strat może zastosowanie takich środków owadobójczych jak Mospilan 20 SP.

Łączne występowanie = zwiększone szkody



Zaniedbania w zakresie zwalczania szkodników łuszczykowych mogą doprowadzić do poważnych problemów

fol. Sumi Agro Poland

Obydwa gatunki szkodników łuszczykowych są szczególnie groźne dla rzepaku, gdyż praktycznie występują łącznie, w tym samym czasie. Pojawiają się na początku kwitnienia roślin, a ich intensywny nalot jest obserwowany zwłaszcza po przekroczeniu temperatury 20°C. Chowacz podobnik przygotowuje łuszczyne dla samicy przyszczarka kapustnika, gdyż wygryza otwór, przez który muchówka nie ma wówczas problemu ze złożeniem kilkudziesięciu jaj do wnętrza. Wylęgające się larwy wysysają soki z niedojrzałych nasion i ścian łuszczywnych. **Zdarza się, że liczebność larw na plantacjach silnie uszkodzonych można wynosić nawet ponad 100 w jednej łuszczyźnie.** Wskutek żerowania larw łuszczywnych nabrzmiewają, skręcają się i żółkną. Po ukończeniu rozwoju larwalnego łuszczywna pęka, a nasiona osypują się na ziemię. Uszkodzone łuszczywny są dodatkowo atakowane łatwo przez patogeny wywołujące szarą pleśń czy czern krzyżowych. Skuteczne zwalczanie szkodników łuszczywnych w konsekwencji pomaga uniknąć porażenia przez choroby.



Monitoring z użycie żółtych naczyń pozwala na określenie, kiedy potrzebna jest chemiczna interwencja.

fot. Sumi Agro Poland

Monitoring plantacji kluczem do sukcesu

Aby precyzyjnie zastosować środek ochrony rzepaku przed chowaczem podobnikiem i pryszczarkiem kapustnikiem, należy prowadzić bezpośrednie obserwacje bezpośrednio plantacji. Można do tego celu użyć też naczyń żółtych lub czerpaka. Obserwacje wzrokowe należy prowadzić w różnych punktach pola. **W każdym z nich trzeba policzyć muchówki na 10 losowo wybranych roślinach.** Termin zwalczania przypada zwykle w okresie opadania płatków kwiatowych. Należy go wykonać, jeśli na jednej roślinie stwierdzona zostanie średnio jedna muchówka pryszczarka lub jedna muchówka na 3-4 rośliny, w przypadku, gdy towarzyszyć temu będzie liczne występowanie chowacza podobnika.

Skuteczne rozwiązanie



Mospilan 20 SP to środek o szerokim zakresie stosowania, zarejestrowany w wielu uprawach rolniczych, a także sadowniczych.

Jest on rolnikom doskonale znany od lat i często wykorzystywany.

Częsty wybór tego środka podyktowany jest wysoką skutecznością i długotrwałym działaniem.

Skutecznym środkiem owadobójczym do stosowania przeciw omawianym szkodnikom łuszczyńowym może być Mospilan 20 SP **oparty o oryginalną substancję czynną acetamipryd w formulacji SP. Ma on najwyższy profil bezpieczeństwa dla owadów zapylających w porównaniu z innymi insektycydami.** Jest to ważne, bo przecież zabiegi przeciw szkodnikom łuszczyńowym powinny być wykonywane w czasie kwitnienia rzepaku. Mimo, że dla zapylaczy nie określono okresu prewencji, to dla zwiększenia bezpieczeństwa pszczół powinno się środek stosować poza godzinami ich aktywności na plantacji. **Prawidłowe zastosowanie Mospilanu 20 SP, w zalecanej dawce 0,12 kg/ha, powinno zagwarantować sukces w zwalczaniu chowacza podobnika i pryszczarka kapustnika już po jednym zabiegu.**